

Grundriss Erdgeschoss



Bestand



Ansicht West



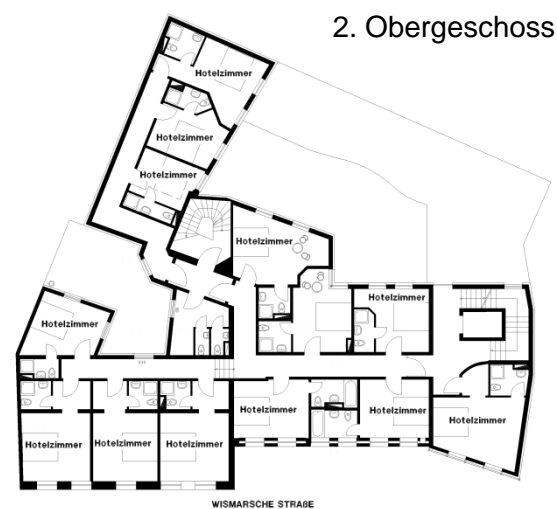
1. Obergeschoss



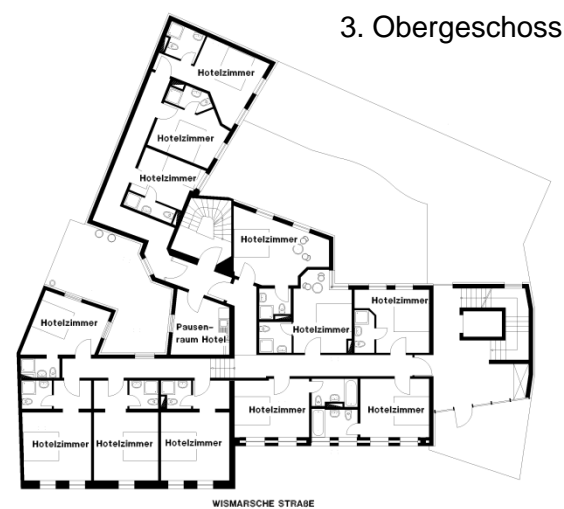
Bauphase

Hotel MERCURE Altstadt Schwerin

Die denkmalgeschützten Gebäude waren baulich in einem Zustand, der nicht mehr haltbar war. Um die Fassaden zu erhalten wurden die Gebäude vollständig entkernt und hinter den Fassaden ein Neubau errichtet. Der Frühstücksraum im 1. Obergeschoss bietet dem Gast dank einer Glasfront freien Blick auf die begrünte Dachterasse im Innenhof. Der Entwurf sah im Erdgeschoss eine Ladenpassage vor, die nicht nur die Hotelgäste zum überdachten Flanieren einlädt.



2. Obergeschoss



3. Obergeschoss



Dachgeschoss



Fertigstellung