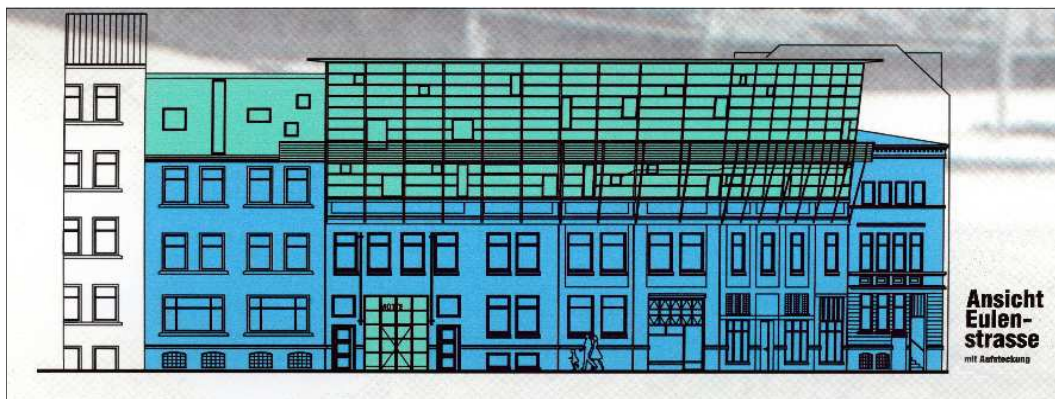
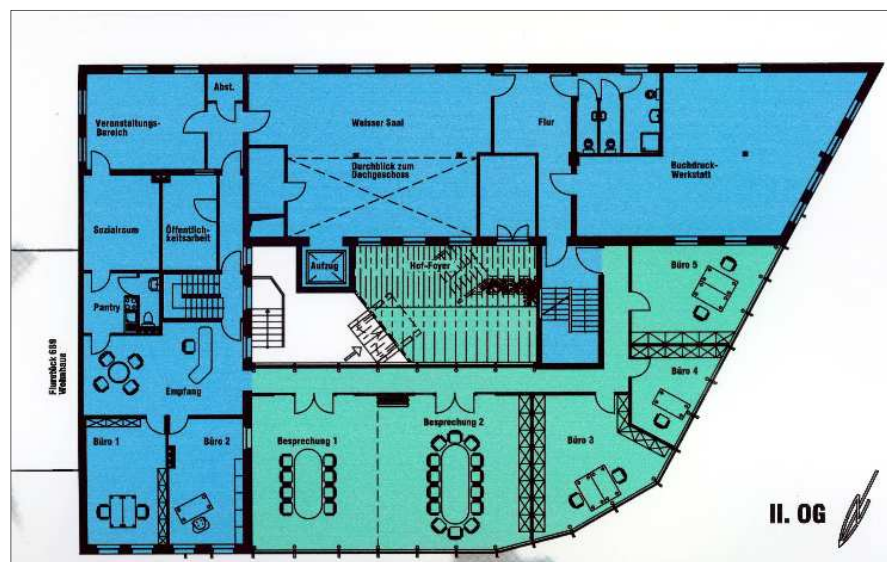


MOTTE Visionen
(anlässlich des 25. Jubiläums der MOTTE)

Um die starke Expansion, Entwicklung sowie Öffnung der MOTTE und den damit verbundenen Platzbedarf zu decken und sichtbar werden zu lassen, wurde eine Aufstockung des vorhandenen Baukörpers Ecke Eulenstraße / Rothestraße geplant.



Die Aufstockung als zweigeschossiger, transparenter High-Tech-Baukörper soll mit einer Glas- und Stahlkonstruktion einen bewusst gesetzten Kontrast zu der alten Bausubstanz bilden. Die beiden "wilhelminischen" Bestands-Baukörper fassen den neugestalteten Mittelteil beidseitig ein und bilden somit einen spannenden Gegenpol.



Die Aufstockungsvisionen passen sich mit der Geschosshöhe an die vorhandene vier- bis fünfgeschossige Wohnhausbebauung der Straßenkreuzung an. Das so entstehende Bau-Ensemble unterstreicht die Dynamik der Straßenkreuzung, macht es weithin sichtbar und setzt mit seinem zukunftsweisenden Erscheinungsbild neue städtebauliche Akzente in Ottensen.

